

# 大会注意事項

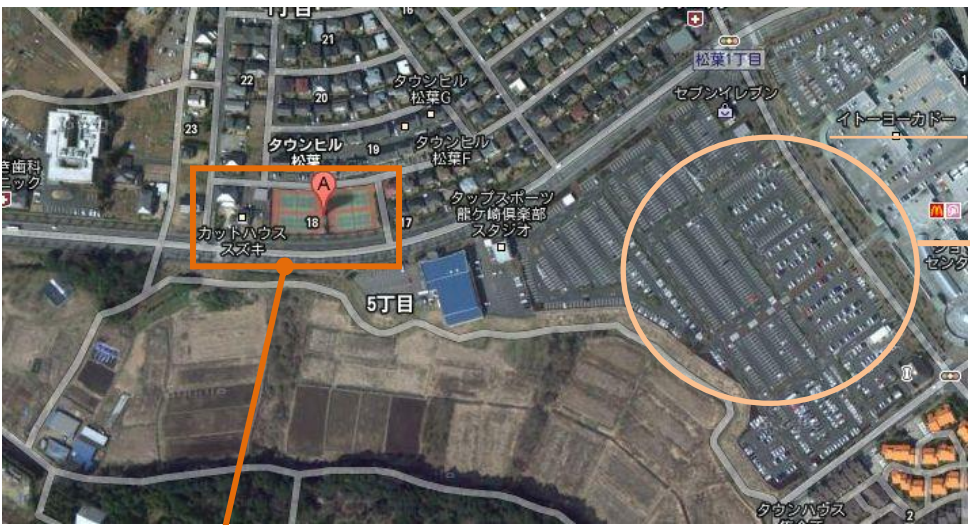
- 出席 受付時刻Bクラス8：50、Aクラス13：20までに本部に選手本人が出席を届け、参加費(¥2,000)をお支払いください。おつりがないようにお願いします。時間厳守でお願いします。
- 試合開始 選手は本部の近くに待機し、速やかに試合を始められるようにしてください。
- ウェア 動きやすい服装(ポケットにボールが入るもの)で試合をしてください。テニスシューズを必ず着用してください。
- 試合方法 リーク戦後に順位別トーナメントを行います。  
全試合4ゲーム先取ノーアドバンテージ方式で行います。  
※試合進行・天候によって試合方法を変更することがありますのでご了承ください。
- 審判 すべて基本的にはセルフジャッジとします。審判は付きますが審判はポイントやアウトなどコールを間違った時に訂正します。選手は大きな声でコールをして試合を進めてください。どうしてもわからなくなったり、トラブルが起きた場合はコートレフェリーを呼んでください。  
公平に試合を進めるために、お家の方々やコーチのアドバイスを受けることはできません。コートレフェリーの指示に従ってください。
- 結果報告 試合終了後、ボールとスコア用紙を持参し2人そろって本部に報告してください。
- 天候 明らかに大雨の場合は7:30に判断します。KCJTAのHP又はTwitterにてご確認ください。  
HP(<http://www.kcjta.com>) Twitter(<http://twitter.com/KCJTennis>)  
HP等をご覧になれない方は下記連絡先にご連絡ください。曖昧な天候の場合は、会場の状態で判断しますので定刻までに集合してください。
- アドバイス 試合中はアドバイスを受けてはなりません。コートレフェリーからの警告後、繰り返しアドバイスを受けた選手は失格となります。
- その他 盗難などの事故については主催者は責任を負いませんので、各自十分にご注意下さい。ゴミは各自でお持ち帰りください。

KCJ テニスアカデミー

連絡先 担当 丸田 0297-66-5511

Mail [maruta@kcjta.com](mailto:maruta@kcjta.com)

会場地図 (会場：KCJTA北竜台校 龍ヶ崎市松葉1-18-1)



駐車場について

駐車場が狭いため、近隣の方はなるべく自転車等でお越しください。  
 お車の方は、近くのイトーヨーカドーさんの駐車場に駐車いただくなどご協力をお願いいたします。

コート脇の道路は近隣のアパートの方の迷惑になりますので路上駐車はしないようお願いいたします。